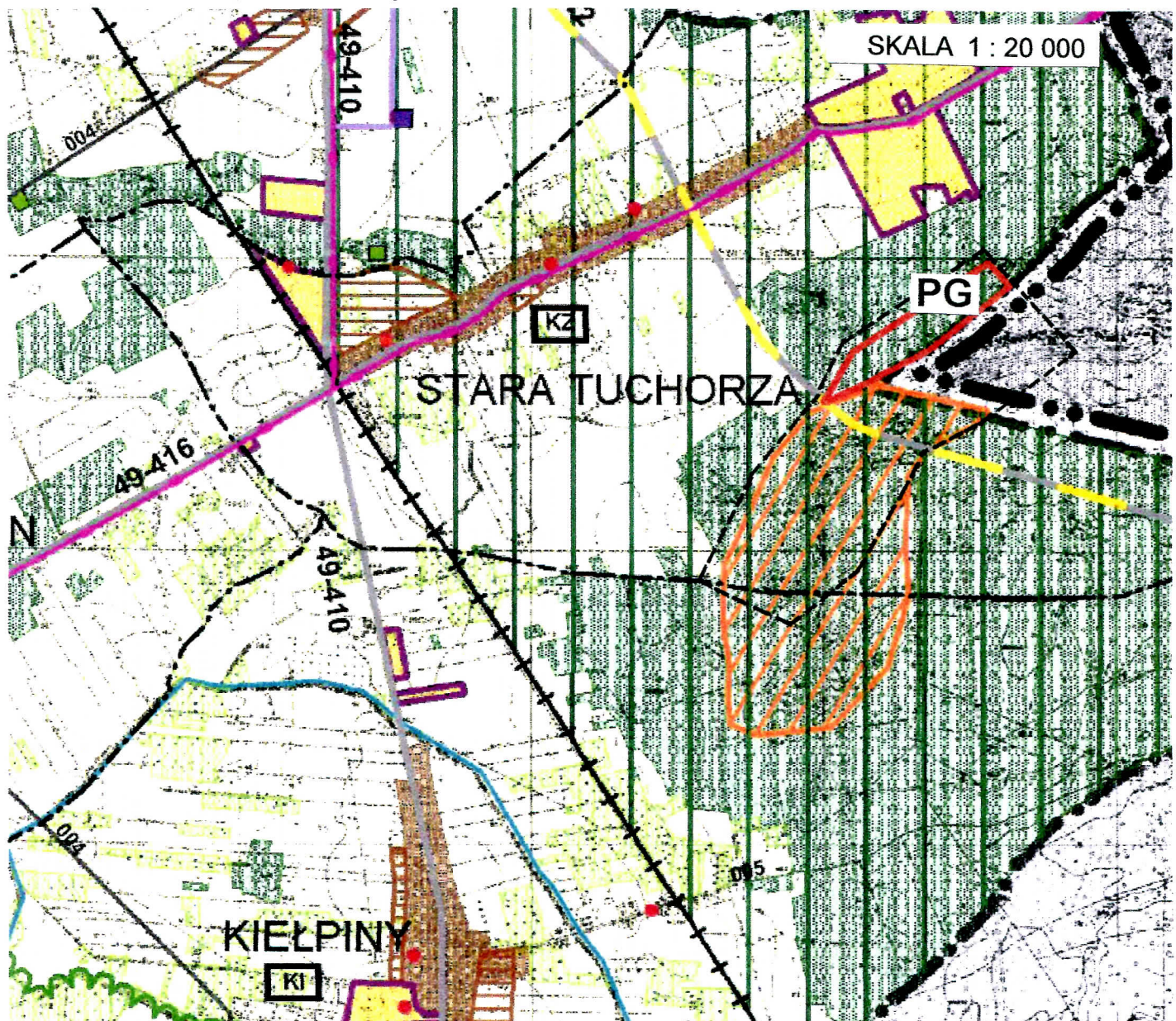


## Załącznik Nr: 2

do uchwały Nr: .....  
Rady Gminy Siedlec  
z dnia .....2012 r.

### RYSUNEK STUDIUM UWARUNKOWAŃ I KIERUNKÓW ZAGOSPODAROWANIA PRZESTRZENNEGO GMINY SIEDELEC W OBSZARZE UCHWALONEJ ZMIANY

Obszar zmiany i zakres ustaleń zmiany Studium uwarunkowań i kierunków zagospodarowania przestrzennego gminy Siedlec pozostaje zgodny z uchwałą Rady Gminy Siedlec w sprawie zmiany Studium.



**PG** TEREN OBJĘTY ZMIANĄ STUDIUM – część działki Nr: 457

— GRANICE TERENU OBJĘTEGO ZMIANĄ STUDIUM

- - - - - GRANICE UDOKUMENTOWANEGO ZŁOŻA PIASKU KWARCOWEGO „TUCHORZA”