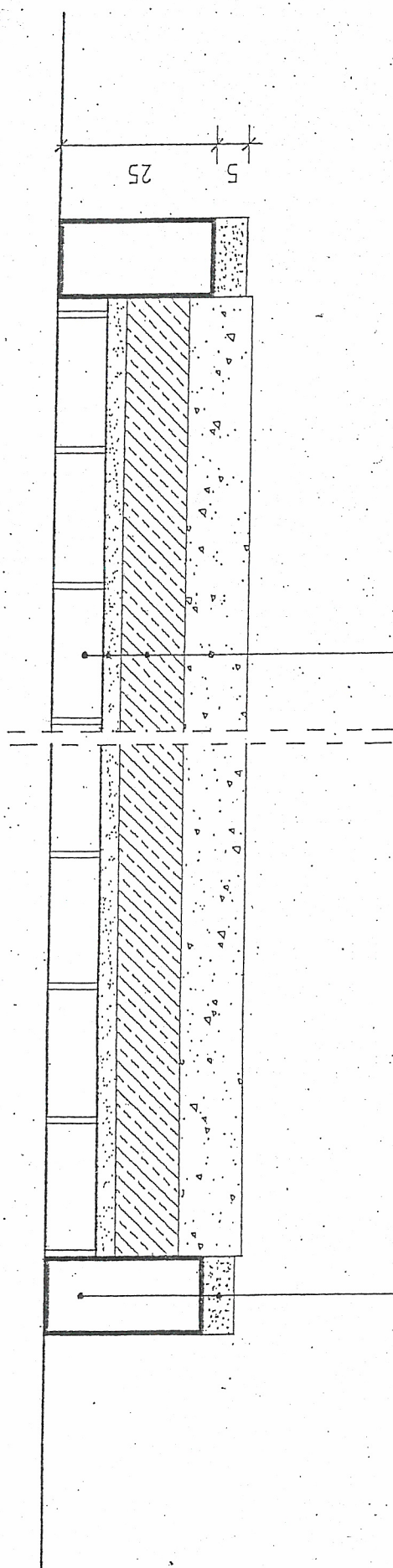
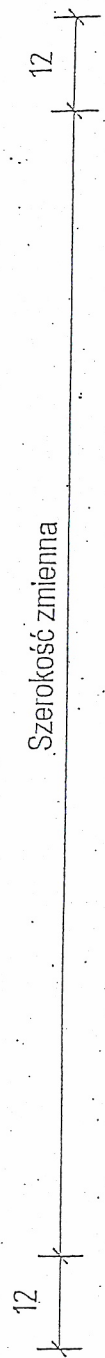


Nr rys. 13	
Skala: 1:100	
Data: 06. 2013r.	
Przekrój podłużny zjazdu.	
Nazwa rysunku: Projektant:	
PROJEKTANT Jan Hermerling upr. bud. nr 768/WZDP - Poznań Specjalność techniczna - budowlano - drogi	

STAROSTWO POWIATOWE
 w Wolsztynie
 Wydział Architektury i Budownictwa
 załącznik do pisma
 AB. 6749, 3.95, 2.013



Krawężnik wtopiony 12x25 cm

Podsyпка cementowo-piaskowa 1:4 grub. 5 cm

Kostka betonowa typu "Polbruk" o grub. 8cm

Podsyпка cementowo-piaskowa 1:4 grub. 3 cm

Beton kl. B-10 grub. 10 cm

Warstwa odsączająca z piasku grub 10 cm

STAROSTWO POWIATOWE
w Wołstynie
Wydział Architektury i Budownictwa
załącznik do pisma
AB.6.7.4.3....3.9.5....2-0 1

Objekt: PRZEBUDOWA DRÓG GMINNYCH	Nr rys. 14
Adres : Tuchorza, gmina Siedlec	Skala: 1:100
Nazwa rysunku :	Data : 06. 2013r.
Przekrój normalny na zjeździe.	
Projektant :	
<p>PROJEKTANT Jan Włodarczyk upr. bud. nr 7/68/WZDP - Poznań Specjalność techniczna - budowlana: drogi</p>	

